

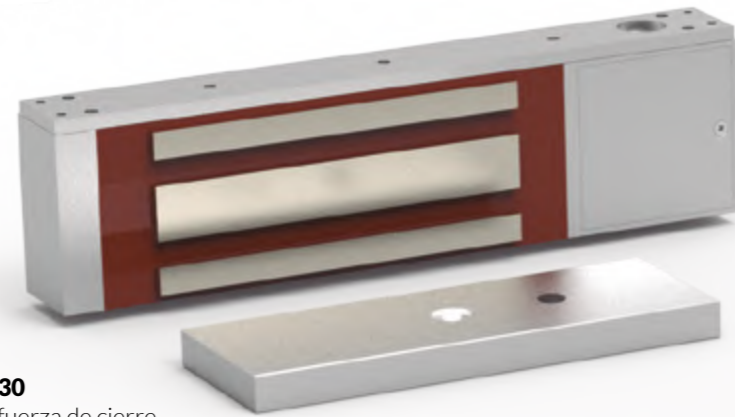
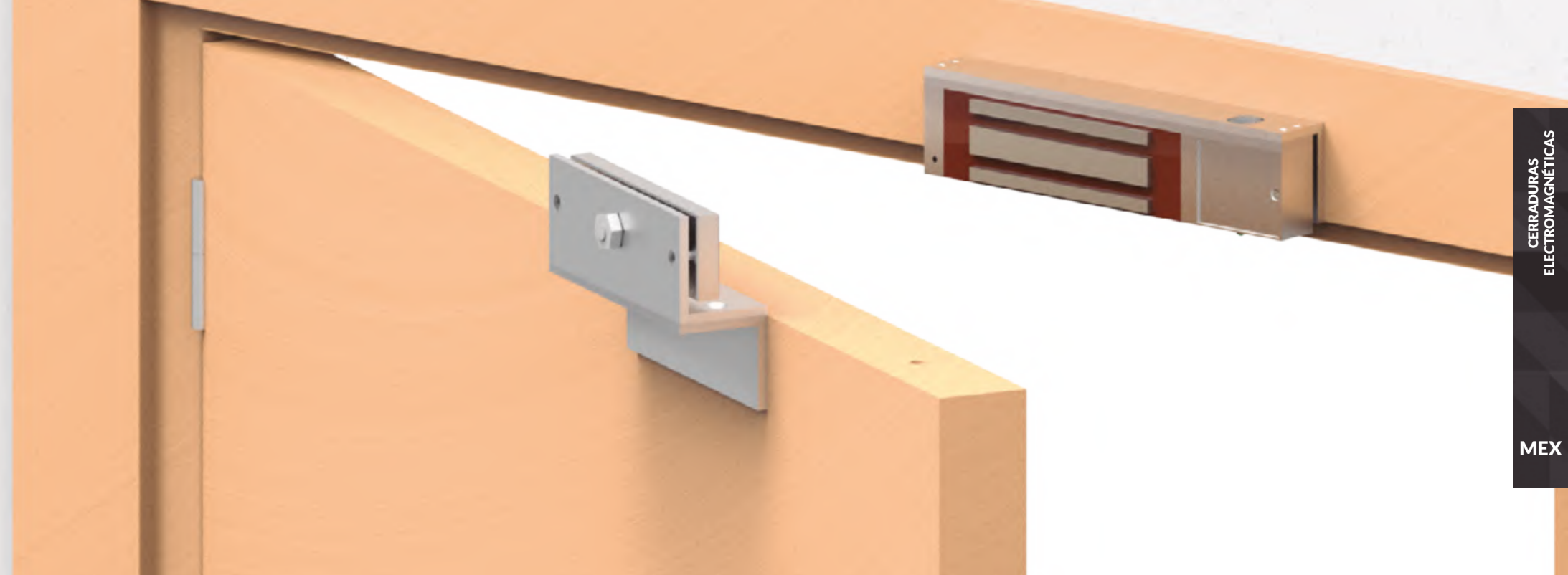
SERIE MEX

RESISTENCIA MÁXIMA

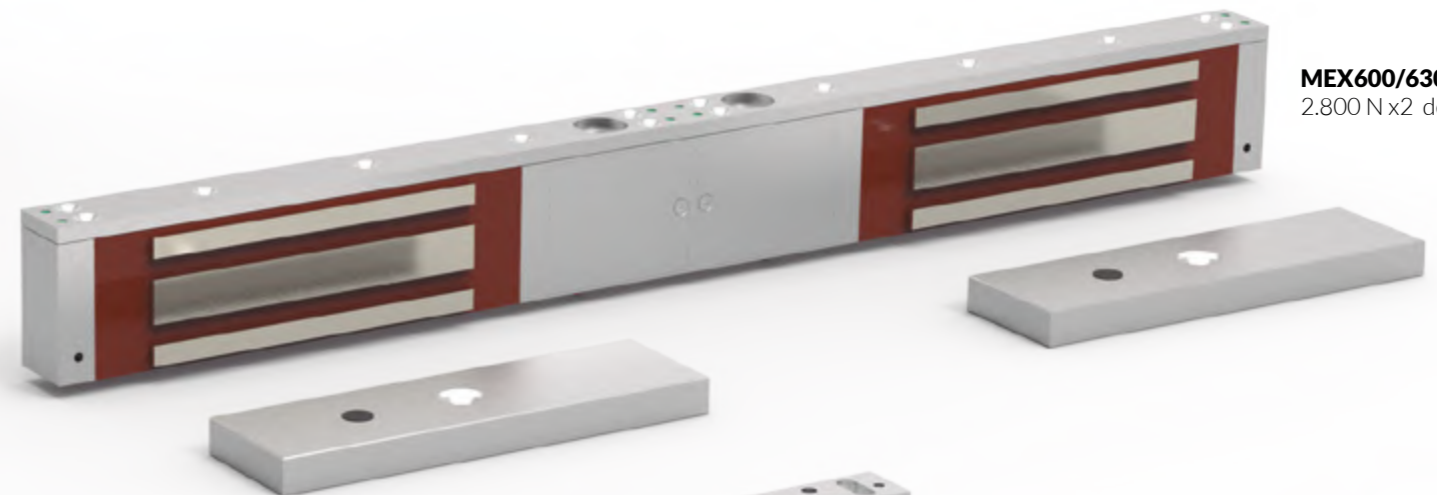
Alta potencia y bajo consumo

Para satisfacer todas sus necesidades hemos creado un producto que usa la menor cantidad de energía posible sin perder un ápice de fuerza de retención. Dispone de un temporizador integrado y la mayoría de modelos de la Serie MEX vienen con un sistema de detección de voltaje automático (12-24V AC/DC).

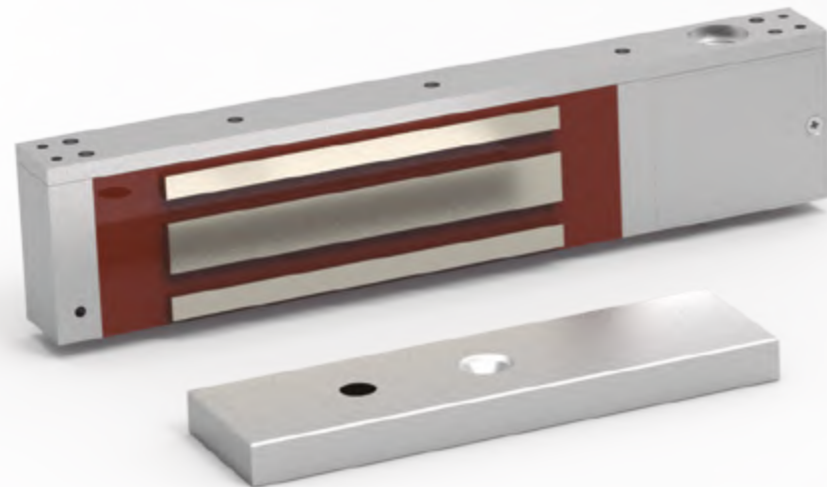
La protección anti-vandalismo evita cualquier manipulación externa. Asegura la cerradura electromagnética para que no pueda ser manipulada o robada.



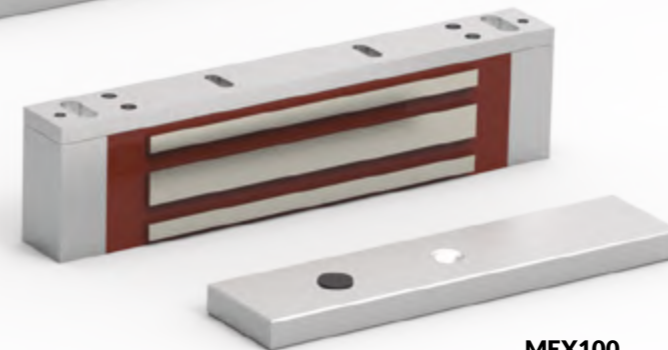
MEX500/530
5.000 N de fuerza de cierre



MEX600/630
2.800 N x2 de fuerza de cierre



MEX400/430
2.800 N de fuerza de cierre


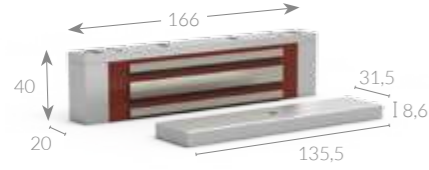
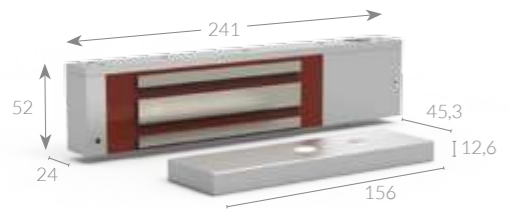
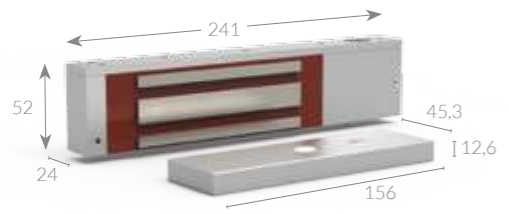
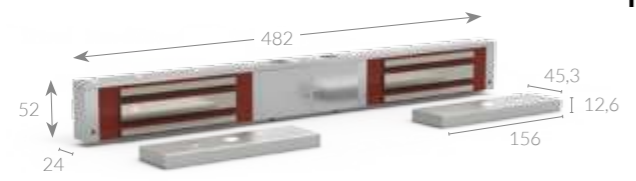
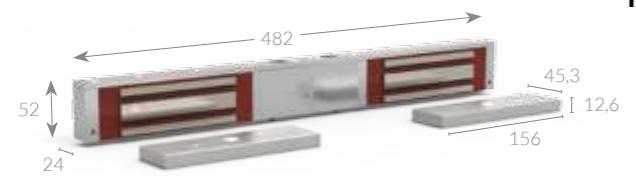
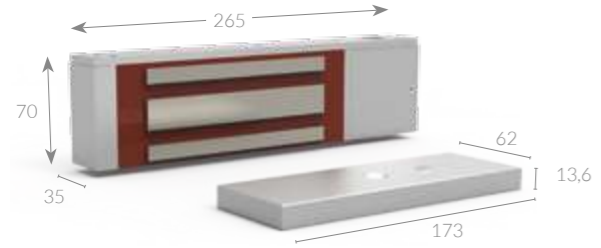
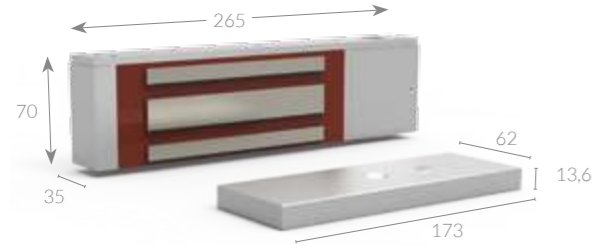


MEX100
1.800 N de fuerza de cierre



MEX70
500 N de fuerza de cierre

La más pequeña y la más poderosa.
Nuestra diminuta MEX70 ha sido especialmente diseñada para mantener sus armarios, cajones y vitrinas seguras.

		Fuerza de cierre	12 V DC	Manual 12/24 V DC	Automático 12 - 24 V DC	Estado de la puerta (Switch)	LED	Temporizador de 5, 10, 20 o 30 s (5 por defecto)	L Puerta hacia fuera	Z Puerta hacia dentro	U Para cristal	F Para cortafuego
 <p>MEX70</p> <p>3,3 W / 0,5 Kg 12 V DC (300 mA) 24 V DC (150 mA)</p>	500 N	-	Sí	-	Sí	-	-		MEXZ1	MEXU1		
 <p>MEX100</p> <p>3 W / 1,2 Kg 12 V DC (250 mA)</p>	1.800 N	Sí	-	-	-	-	-	MEXL1	MEXZ2	MEXU2		
 <p>MEX400</p> <p>3,3 W / 2,25 Kg 12 V DC (270 mA) 24 V DC (180 mA)</p>	2.800 N	-	-	Sí	-	-	-	MEXL2	MEXZ3	MEXU3	MF1	
 <p>MEX430</p> <p>3,3 W / 2,25 Kg 12 V DC (270 mA) 24 V DC (180 mA)</p>	2.800 N	-	-	Sí	Sí	●●	5 s					
 <p>MEX600</p> <p>3,3 W / 4,4 Kg 12 V DC (270 mA x2) 24 V DC (180 mA x2)</p>	2.800 N x2	-	-	Sí	-	-	-	MEXL2 x2	MEXZ3 x2	MEXU3 x2	MF1 x2	
 <p>MEX630</p> <p>3,3 W / 4,4 Kg 12 V DC (270 mA x2) 24 V DC (180 mA x2)</p>	2.800 N x2	-	-	Sí	Sí	●●	5 s					
 <p>MEX500</p> <p>3,3 W / 4,1 Kg 12 V DC (270 mA) 24 V DC (180 mA)</p>	5.000 N	-	-	Sí	-	-	-	MEXL3	MEXZ4		MF1	
 <p>MEX530</p> <p>3,3 W / 4,1 Kg 12 V DC (270 mA) 24 V DC (180 mA)</p>	5.000 N	-	-	Sí	Sí	●●	5 s					

*Recuerde pedir
2 unidades